

SEGURANÇA ALIMENTAR NA CHINA

O desafio de sustentar 1,4 bilhão de pessoas



REALIDADE CHINESA



3%

20%

DA POPULAÇÃO MUNDIAL

VS



4%

9%

DAS TERRAS ARÁVEIS DO PLANETA



39/113

Posição no Índice Global de Segurança Alimentar (2019)

50/113



90M

de hectares: área de plantio adicional que o país precisaria para atingir a autossuficiência alimentar

GRANDE DEMANDA POR ALIMENTO

+

PRODUÇÃO DOMÉSTICA INSUFICIENTE

=

MAIOR IMPORTADOR DE ALIMENTOS



114M

de toneladas de grãos importados nos primeiros 10 meses de 2020

Fonte: SCMP, Global Food Security Index

IMPORTAÇÕES

Entre 2003 e 2017, as importações de alimentos da China cresceram de US\$ 14 bilhões para US\$ 104,6 bilhões.

↑ 7,5x

DESDE 2014, AS IMPORTAÇÕES DE GRÃOS DO PAÍS PERMANECEM ACIMA DE 100 MILHÕES DE TONELADAS.

IMPORTAÇÕES DE SOJA PELA CHINA

2000

US\$2,3

BILHÕES

↑ 17x

2020

US\$39,5

BILHÕES

US\$28,6 BILHÕES vindos do Brasil



EM 2020, 166 MILHÕES DE TONELADAS DE SOJA FORAM IMPORTADAS MUNDIALMENTE, 100 MILHÕES DE TONELADAS PELA CHINA (60%)

MESMO SE TODAS AS TERRAS ARÁVEIS DO N E NE DA CHINA FOSSEM USADAS PARA A PRODUÇÃO DE SOJA, AINDA SERIAM INSUFICIENTES

Fonte: China Power, Statista

A DEMANDA POR CARNE

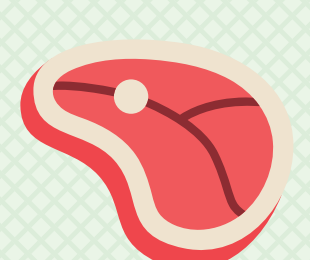
CONSUMO DE CARNE NA CHINA (EM MILHÕES DE TONELADAS)

1975

7

2018

86,5

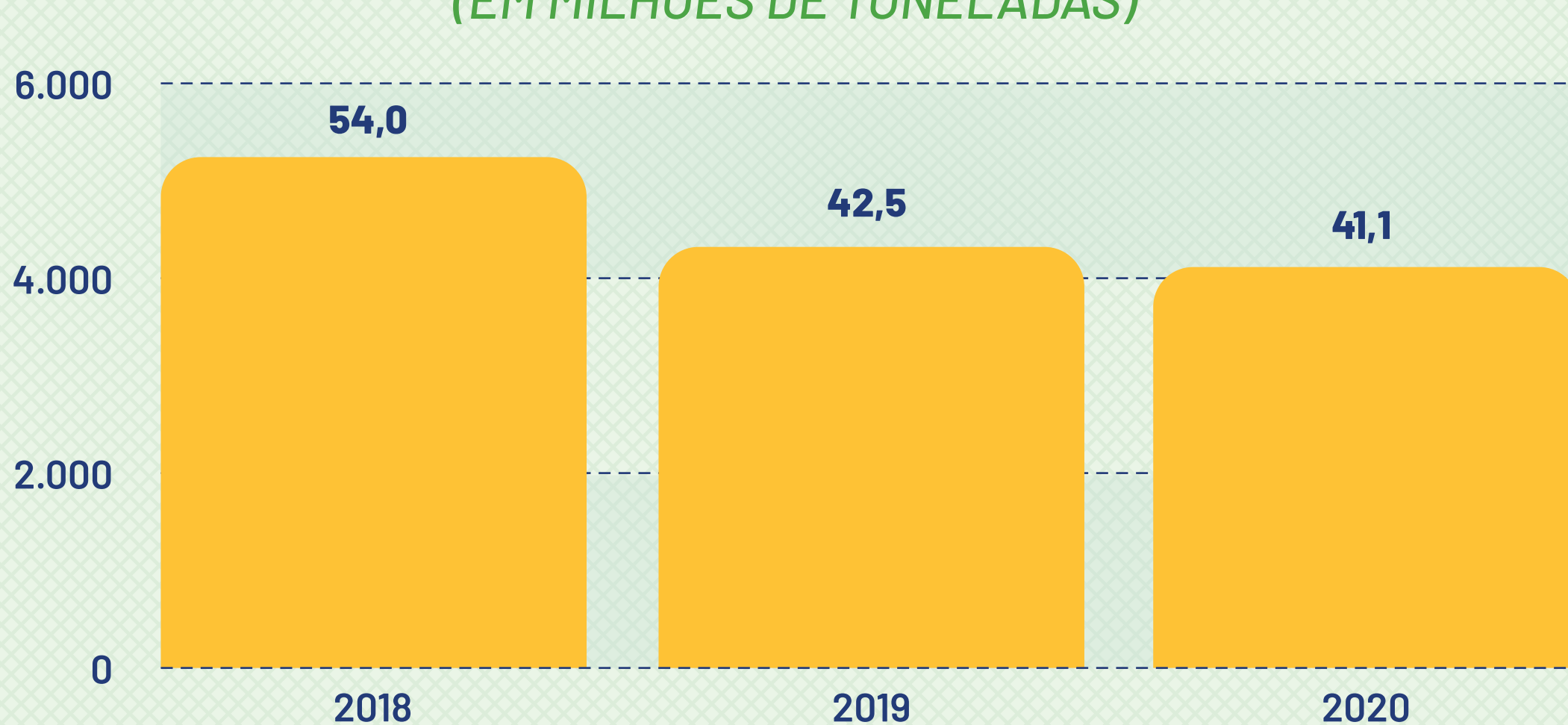


A CHINA CONSUME QUASE 30% DE TODA A CARNE DO MUNDO



O CHINÊS MÉDIO CONSUME 61 KG DE CARNE POR ANO

VOLUME DE PRODUÇÃO DOMÉSTICA DE CARNE SUÍNA (EM MILHÕES DE TONELADAS)



A PRODUÇÃO DESPENCOU >20% EM 2019 DEVIDO AO SURTO DE GRIPE SUÍNA AFRICANA

UM NOVO SURTO DA DOENÇA EM 2021 AMEAÇA IMPACTAR, DE NOVO, A PRODUÇÃO DOMÉSTICA

Fonte: China Power, Statista

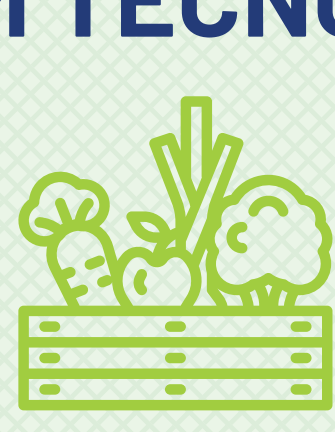
O QUE TEM SIDO FEITO?

INVESTIMENTO EM TECNOLOGIA E INOVAÇÃO



ADOÇÃO DE TECNOLOGIAS (AUTOMAÇÃO, ROBÓTICA, DRONES, ETC)

=



↑ PRODUTIVIDADE AGRÍCOLA

MERCADO DE AGRITECH CHINA (2020)

US\$ 14B

A CHINA É O PAÍS COM MAIOR INVESTIMENTO EM P&D AGRÍCOLA

SUBSÍDIOS

US\$ 206B

em subsídios à indústria agrícola (2018)



Fonte: China Power, Future Directions

DEPENDÊNCIA BRASILEIRA



Carne bovina

O Brasil é - e tende a permanecer como - o maior fornecedor de carne bovina para a China.

44%

de toda a carne bovina exportada pelo Brasil é destinada à China (2019)



Soja

Como a carne bovina, o Brasil é - e tende a permanecer como - o maior fornecedor de soja para a China, em partes devido à guerra comercial com os EUA.

72%

da soja importada pela China é brasileira (2020)

DIVERSIFICAR A PAUTA EXPORTADORA PARA A CHINA É O GRANDE DESAFIO DO COMÉRCIO EXTERIOR BRASILEIRO

Fonte: Trase, China Power

@inovachinahub